

PRESTACIONES

Coefficiente de transmisión térmica:

$U_w = 1,60 \text{ W/m}^2\text{k}^*$

U_f perfiles = 3,14 W/m²k

Según EN10077-02 Balconera 3,2 x 2,4 mts

Vidrio $U_g = 1,0 \text{ W/m}^2\text{K}$ $\psi_g = 0,053 \text{ W/mK}$

Atenuación acústica estimada hasta R_w 38dB

Ventana de 1,23 x 1,45 mts con vidrios laminares acústicos 4+4.1A/
CAM/4+4.1A

RESULTADOS DE ENSAYOS

Protección frente a los agentes atmosféricos

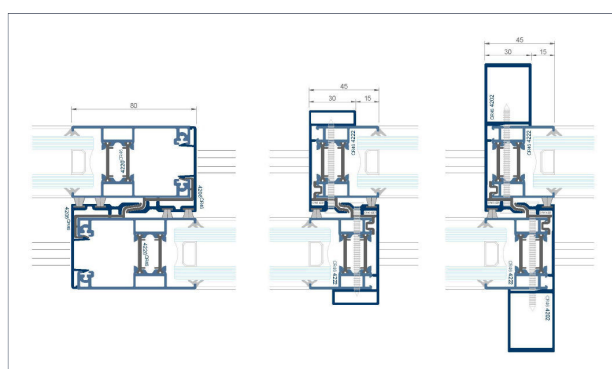
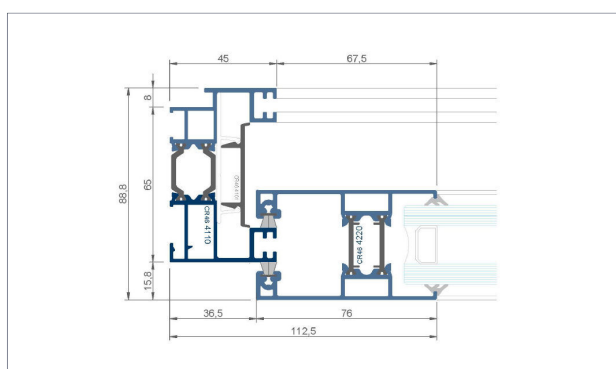
Permeabilidad al aire: **4**

Estanqueidad al agua: **7A**

Resistencia al viento: **Ventana C5 - Balconera C3**

Resultados obtenidos de los informes según ensayos en laboratorio
ENSATEC, documento N° 250712 y en base Anexo de la norma EN 14351 -
1:2006+A2:2016 EN

SECCIÓN LATERAL - CENTRAL



MARCO

Ancho: 65mm (corte perimetral)

Rotura de puente térmico: 24 mm

Espesor de perfiles: 1,4mm/1,6mm

Carriles: 2,3 o más carriles

HOJA

Ancho: 46mm (corte perimetral)

Rotura de puente térmico: 24 mm

Espesor de perfiles: 1,6mm

Hoja ajunquillada: SI

Capacidad de vidrio: 6mm mín / 36mm máx.

Peso máximo por hoja: hasta 300 Kg

Dimensiones máximas permitidas:

Consultar en oficina técnica

Posibilidad de refuerzo en hoja

HERRAJES

Cierre multipunto: 1, 2, 3, 4 y 5 puntos

Cierre multipunto con llave

Cerradura de 1 punto

Cierre embutido

JUNTAS Y ESTANQUIDAD

Junta perimetral termoplástica

APERTURAS

Corredera 2, 3 y multicarril

Encuentro de hoja a 90° sin montante vertical

ESTRUCTURAS

Ventanas

Balconeras

Todos los componentes del sistema **Thermia CR46 MAGNA** tienen procedencia de la Comunidad Europea.

ALEACIÓN

6063 T-5 / 6060 T-5

LABORATORIOS



ACABADOS SUPERFICIALES

Lacado según sello europeo QUALICOAT >60 micras

Posibilidad calidad Marina SEASIDE

Efecto madera según sello europeo QUALIDECO

Anodizado según sello europeo QUALANOD

15 micras. Posibilidad 20 y 25 micras

Posibilidad tratamiento bicolor

