

**MONTANTE**

Ancho: 128/168 mm  
Travesaño: 65 mm  
Rotura de puente térmico: NO  
Espesor de perfiles: 2,1 mm

**HOJA**

Ancho: 42 mm  
Rotura de puente térmico: NO  
Espesor de perfiles: 1,6 mm  
Capacidad de vidrio: 31 mm max

Peso máximo por hoja **proyectante**: 130 Kg  
Dimensiones máximas permitidas:  
Consultar en oficina técnica

**TIPO DE APERTURAS**

Estructura fija  
Ventanas proyectantes

**HERRAJES**

Proyectante

**JUNTAS Y ESTANQUIDAD**

Perimetral en hoja

Todos los componentes del sistema Thermia **FS45 QUICK** tienen procedencia de la Comunidad Europea.

**PRESTACIONES**

**Coefficiente de transmisión térmica:**

$U_{cw}$  1,9 W/m<sup>2</sup>k\*

Según EN 10077-02 Fachada de 2700 x 6200 vidrio  $U_g = 1.1$   $\psi_g$ : 0.053  
(resultados obtenidos con la solución vidrio cámara pegado)

**Resultados de ensayos**

Protección frente a los agentes atmosféricos

Permeabilidad al aire **AE1200**

Estanqueidad al agua. **R7**

Resistencia al viento fachada: **APTO**

Resultados obtenidos de los informes según Ensatec con número de ensayo 251.064 y en base a la norma UNE-EN 13830:2016, UNE-EN 12153:2000, UNE-EN 12155:2000 y UNE-EN 12179:2001

**ALEACIÓN**

6063 T-5 / 6060 T-5

**ACABADOS SUPERFICIALES**

Lacado según sello europeo **QUALICOAT Seaside** > 60 micras

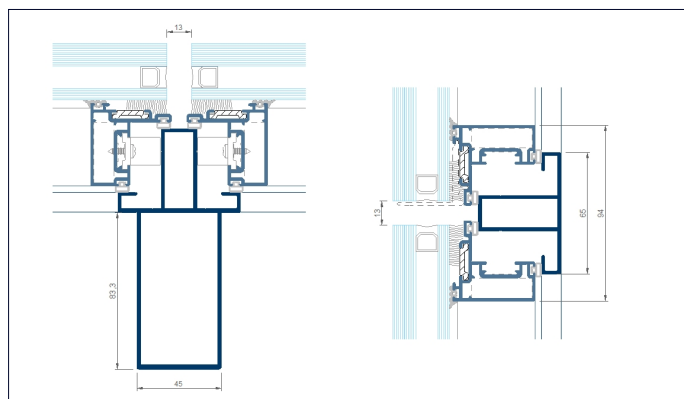
Efecto madera según sello europeo **QUALIDECO**

Posibilidad calidad Marina **SEASIDE**

Anodizado según sello europeo **QUALANOD** 15 micras

Posibilidad 20 y 25 micras

**SECCIÓN VIDRIO CÁMARA PEGADO  
HORIZONTAL - VERTICAL**



**SECCIÓN VIDRIO SIMPLE MONTADO  
HORIZONTAL - VERTICAL**

