

# Thermia® PM40 Volets majorquins

## Un air de Méditerranée

### Fermeture à lame fixe

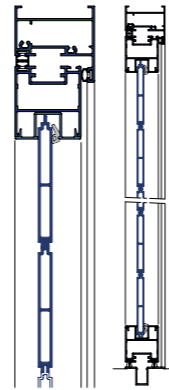
Cette option offre protection contre le soleil et ventilation tout en garantissant votre intimité.



Volets majorquins avec battants et lame fixe.

### Fermeture à pleine lame

Solution pour obtenir une superficie totalement opaque et renforcée afin de ne pas laisser entrer la lumière.



Fermeture avec lame opaque, idéale pour ne pas laisser entrer la lumière et conserver l'intimité.

### Fermeture à lame mobile

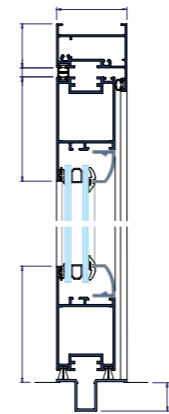
L'utilisateur peut régler la position des lames des volets et ainsi choisir l'orientation désirée à tout moment.



Volets majorquins pliants à lame orientable.

### Fermeture avec vitrage

Ce système est habituellement utilisé pour les fermetures pliables extérieures et intérieures et peut diviser l'habitation.



Volets majorquins pliants à cinq battants avec vitrage.



Les volets majorquins s'inspirent des anciens volets traditionnels en bois des villes et villages de Méditerranée.

Il s'agit non seulement d'un élément décoratif pour la façade du bâtiment, mais également d'une protection solaire efficace et contre de possibles vols.

La fabrication en aluminium extrudé est parfaite pour obtenir un produit plus résistant, durable et sans entretien.

La grande variété de solutions de cette série permet également de choisir la meilleure option pour tout style de construction.



## Volets majorquins : protection solaire et sécurité



Des fenêtres pour un plus grand confort

Diseño  
Confort  
Silencio

## VOLETS MAJORQUINS THERMIA®

### SYSTÈMES D'OUVERTURE

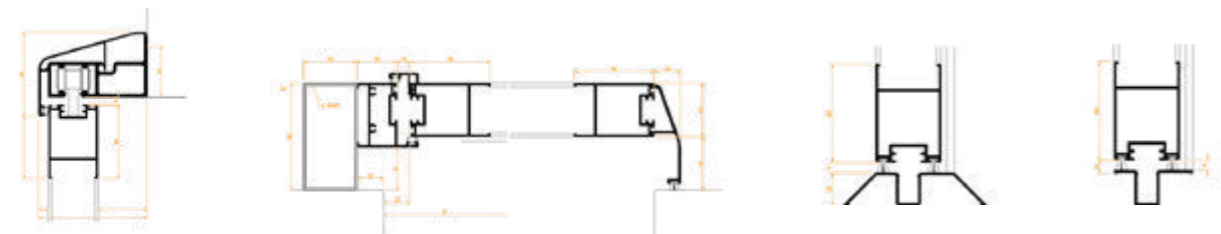
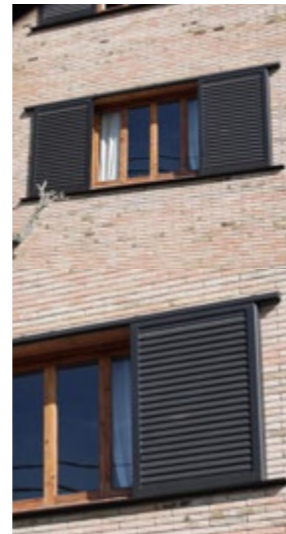
#### 1 Système de volets majorquins coulissants

- + Le volet majorquin est une solution parfaite pour protéger la façade du soleil.
- + Pouvant être déplacés latéralement, un ou deux battants, voire plus, peuvent être installés sur plusieurs guides.
- + Le guide du mur est doté d'une protection embellissante pour une esthétique plus élégante.
- + Le déplacement de la totalité des battants de manière latérale permet de laisser champ libre à toute la fenêtre.



Un battant

Deux battants



Guide de mur avec protection embellissante

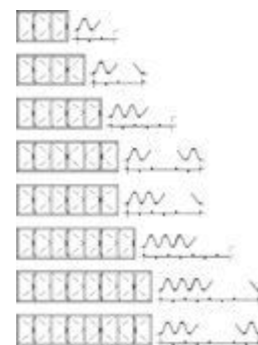
Section à un battant

Guide inférieur superposé

Guide inférieur encastré

#### 2 Système de volets pliants

- + Fermeture idéale pour les restaurants, bars, zones de piscine, salles de réunions, etc.
- + Ses battants permettent de monter un vitrage ou des lames.
- + Multiples combinaisons (fig. 1)

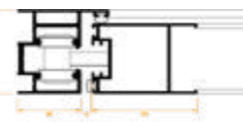


(fig.1)



Guide inférieur encastré

Guide inférieur superposé



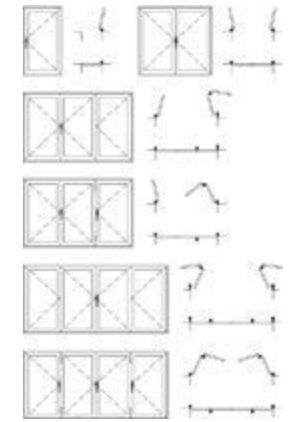
Guide supérieur au plafond

THE THERMIA BARCELONA.COM

## VOLETS MAJORQUINS THERMIA®

#### 3 Système de volets majorquins à battants

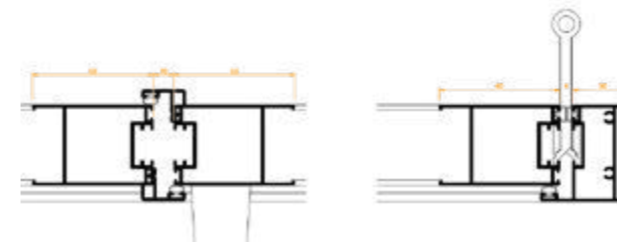
- + Ouverture du battant sur un axe vertical grâce à des paumelles.
- + Jusqu'à quatre battants avec différentes solutions d'ouvertures.
- + Combinaisons (fig. 2)
- + Ouverture des battants vers l'extérieur ou l'intérieur, selon le besoin.



(fig. 2)



Section à un battant



Section à double battant



La série **Volet majorquin** en aluminium est un élément idéal pour :

- La décoration de la façade.
- Une plus grande protection contre de possibles vols.
- La protection solaire des bâtiments et maisons.



Des fenêtres pour un plus grand confort