

Thermia® FS45 QUICK

Des façades rapides à monter,
fuselées et pratiques

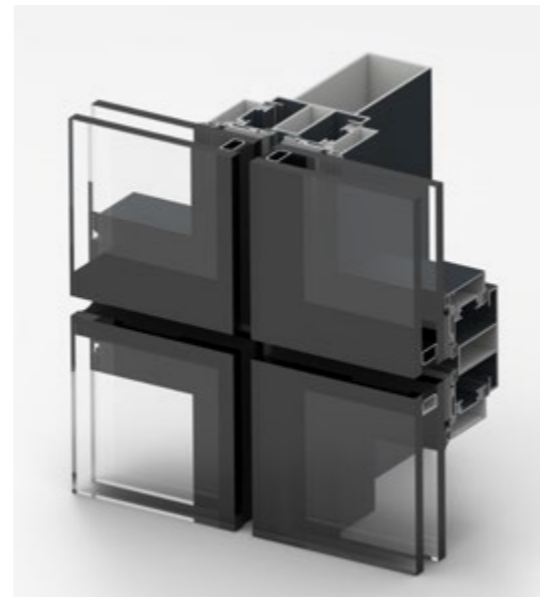
PRESTATIONS DE LA SÉRIE	
Rupture de pont thermique (RPT)	No
Montant	128mm/168mm
Traverse	65 mm
Ouvrant	42 mm
Épaisseur générale des profilés	2,1 mm
Poids maximal de l'ouvrant	130 kg/ouvrant
Largeur maximale de vitrage	31 mm
Profilés disponibles	Façade



THERMIQUES

Uw fenêtre = 1,90 W/m²K *

* Selon la norme EN 10077-02 façade en verre de 2700 x 6200 mm Vitrage Ug = 1,1
ψg : 0,053 (résultats obtenus pour la solution double vitrage à lame d'air collé)



RÉSULTATS DES TESTS



Perméabilité à l'air
AE1200



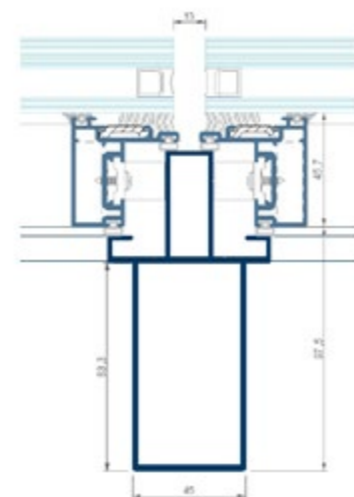
Étanchéité à l'eau
R7



Résistance au vent
CONFORME

Résultats extraits des rapports d'essai d'Ensatec (numéro 251.064), selon les normes UNE-EN 13830:2016, UNE-EN 12153:2000, UNE-EN 12155:2000 et UNE-EN 12179:2001.

SECTION DE LA SÉRIE



La rapidité de montage du système nous permet de proposer des **délais de réalisation encore plus courts.**



Le vitrage est fixé grâce à un système simple de « clipsage ».

Labels de qualité



Label Qualanod pour l'anodisation
Numéro de licence : 1014



Label Qualicoat pour le laquage
Numéro de licence : 405



Label Qualideco pour l'imitation bois
Numéro de licence : ES-0009F



THERMIA BARCELONA
EN14351-1:2006+A2:2016

Des fenêtres pour un plus grand confort