

# Thermia® AF52 CE

## Ventilation sûre et économies d'énergie




PRESTATIONS DE LA SÉRIE	
Rupture de pont thermique (RPT)	Non
Dormant principal	45 mm
Battant principal	52 mm
Épaisseur générale des profilés	1,5 mm
Vitrage maximal des fenêtres à battants	27 mm
Poids maximal du battant de la fenêtre à battants	90 kg
Poids maximal du battant oscillo-battant	130 kg
Profilés disponibles	Fenêtre/porte



### ACOUSTIQUES

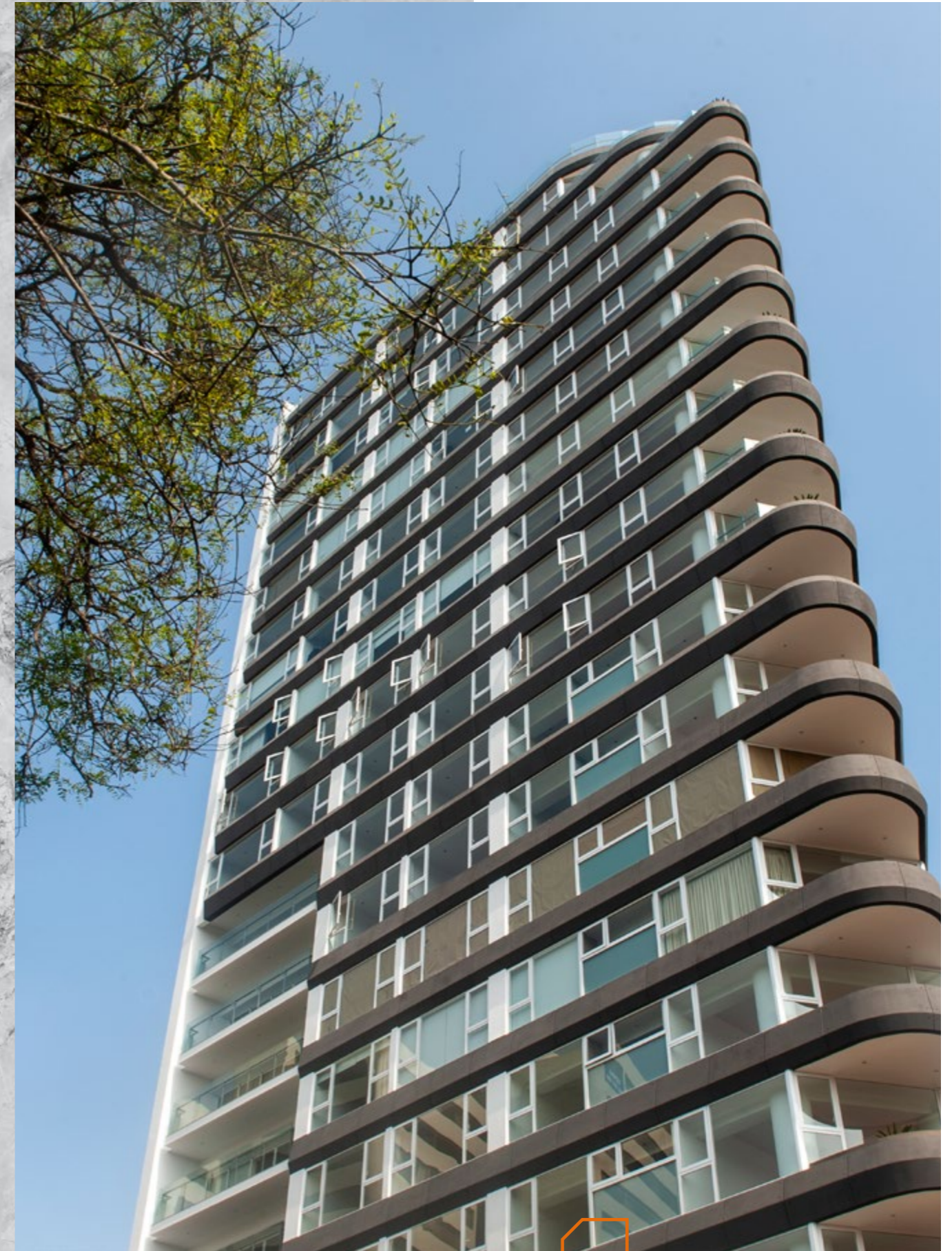
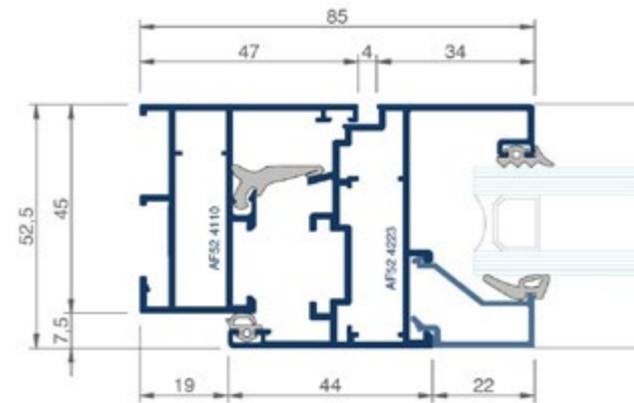
Jusqu'à **39 dB** d'affaiblissement acoustique  $R_w$  estimé.  
Fenêtre de 1,23 x 1,45 m avec vitrage laminé acoustique 4.4/cam/4.4A

### RÉSULTATS DES TESTS

-  Perméabilité à l'air **4**
-  Étanchéité à l'eau **9A**
-  Résistance au vent **C5**

Résultats obtenus au cours d'essais officiels réalisés au laboratoire ENSATEC® (146488) et sur la base de l'Annexe E de la norme EN-14351-1:2006

### SECTION DE LA SÉRIE



FENÊTRES À BATTANTS / Thermia® AF52 CE

Labels de qualité



Label Qualanod pour l'anodisation  
Numéro de licence : 1014



Label Qualicoat pour le laquage  
Numéro de licence : 405



Label Qualideco pour l'imitation bois  
Numéro de licence : ES-0009F

Certification



THERMIA BARCELONA  
EN14351-1:2006+A2:2016



Des fenêtres pour un plus grand confort