

Thermia® FS45 QUICK

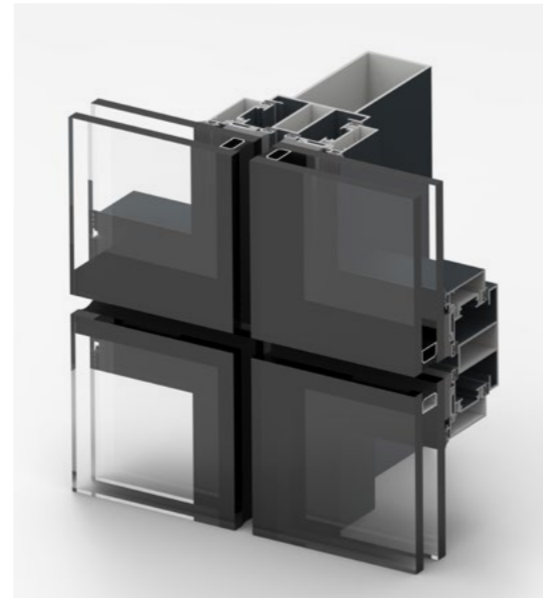
Fachadas rápidas, esbeltas y llenas de luz

La serie Thermia® FS45 QUICK es un sistema de fachada acristalada de aluminio que permite crear bonitos ritmos visuales.

PRESTACIONES DE LA SERIE	
Rotura Puente Térmico (RPT)	No
Montante	128/168 mm
Travesaño	65 mm
Hoja	42 mm
Espesor general de los perfiles	2,1 mm
Peso máximo hoja	130 Kg / hoja
Ancho máximo acristalamiento	31 mm
Perfiles disponibles	Fachada

TÉRMICO

Ucw Venatana = **1,9 W/m²k***
 * Según EN10077-02 Fachada 2700 x 6200 mm
 Vidrio Ug: 1.1 Ψg= 0.053 (Resultados obtenidos con la solución vidrio cámara pegado)

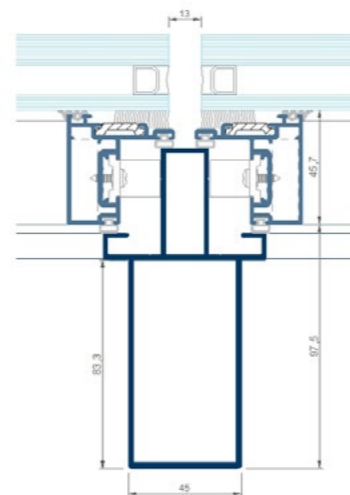


RESULTADOS ENSAYOS

- Permeabilidad al aire **AE1200**
- Estanqueidad al agua **R7**
- Resistencia al viento **APTO**

Resultados obtenidos de los informes según Ensatec con número de ensayo 251.064 y en base a la norma UNE-EN 13830:2016, UNE-EN 12153:2000, UNE-EN 12155:2000 y UNE-EN 12179:2001

SECCIÓN DE LA SERIE



Ventanas para vivir mejor

Gracias a la rapidez de montaje, podemos ofrecer **plazos más cortos de ejecución en obra.**



La fijación de la hoja acristalada se realiza mediante un sistema "clip" muy sencillo

