

Thermia® AR78+ CE

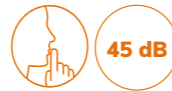
SERIE Practicable Standard

Características técnicas Thermia® AR78 CE	
Rotura puente térmico	Sí / 24 mm
Marco principal	70 mm
Hoja principal	78 mm
Espesor perfiles	1,5 - 1,8 mm
Vidrio máximo	49 mm
Peso máximo vidrio	90 kg
Peso máximo hoja oscilobatiente	130 kg
Canal 16	Sí
Perfiles disponibles	Ventana / Puerta



Uw ventana = 1,07 W/mk²*

* Según EN 10077-02 Balconera de 1 hoja de 1,7x2,6 vidrio Ug= 0,7 ψ= 0,046



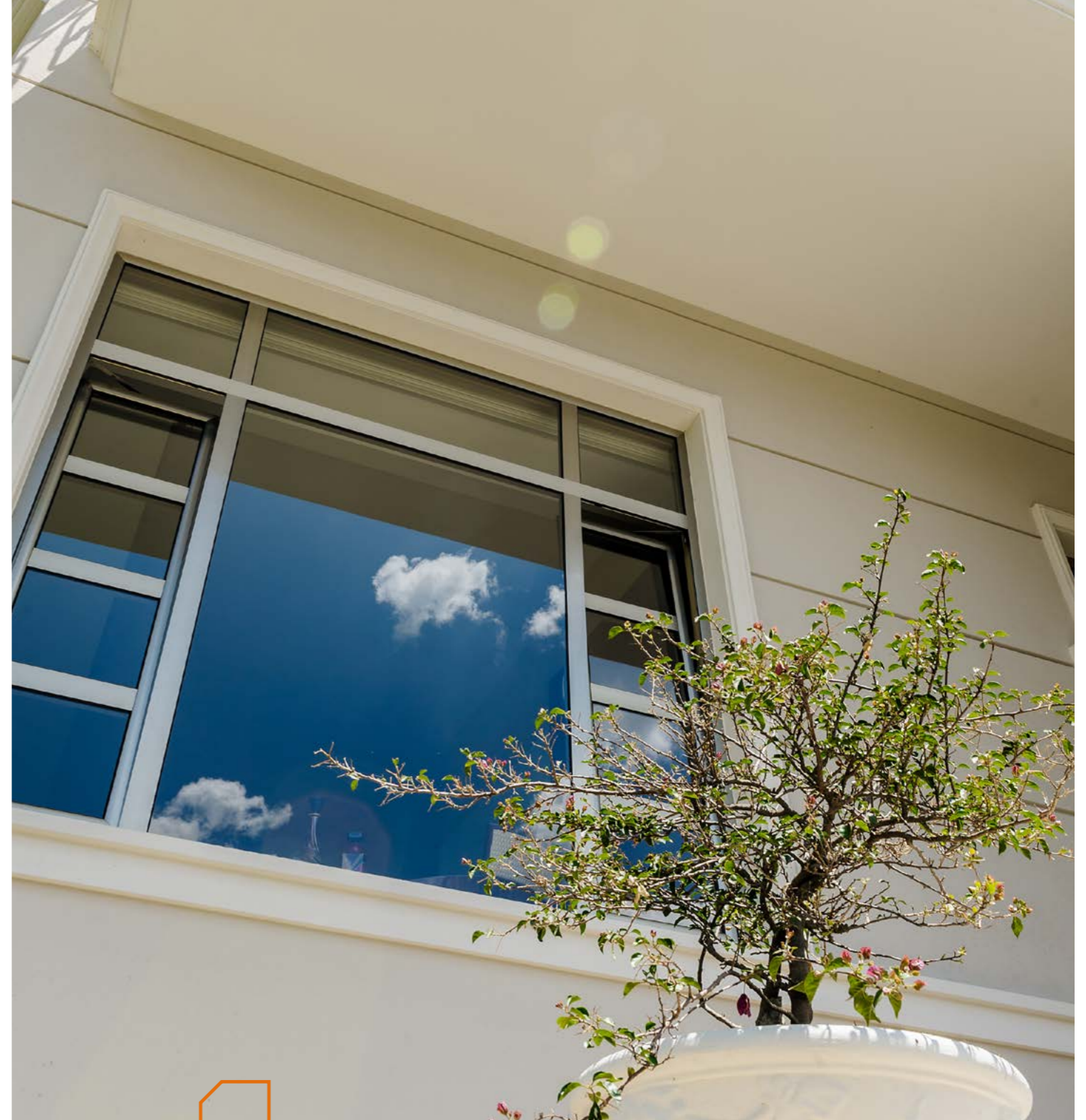
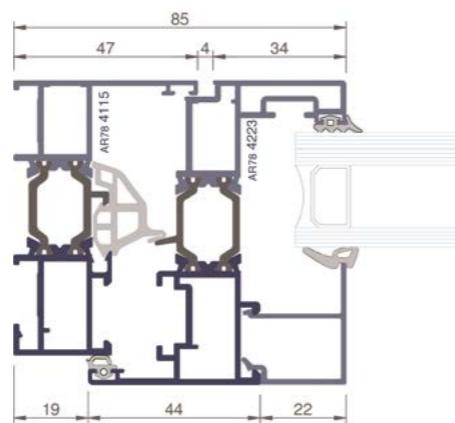
Atenuación acústica hasta 45 dB
(ventana de 1230 x 1450) con vidrio(s) laminar(es) acústico(s).

Resultados de ensayos Thermia® AR78+ CE

- Permeabilidad al aire **4**
- Estanqueidad al agua **E1050**
- Resistencia al viento
Ventana: **C5** Balconera: **C4**

Resultados obtenidos en los ensayos oficiales realizados en Applus y en base al Anexo E de la norma EN-14351-1:2006

Sección de la serie Thermia® AR78+ CE



La solución para los más exigentes.

Sellos de calidad



Sello Qualanod para el anodizado
License number: 1014



Sello Qualicoat para el lacado
License number: 405



Sello Qualideco para la imitación madera
License number: ES-0009F

Certificación



ACCESORIOS DIMAC SL 2018
EN 1435-1 : 2006
SERIES THERMIA BARCELONA®