

# Thermia® AF52 C16

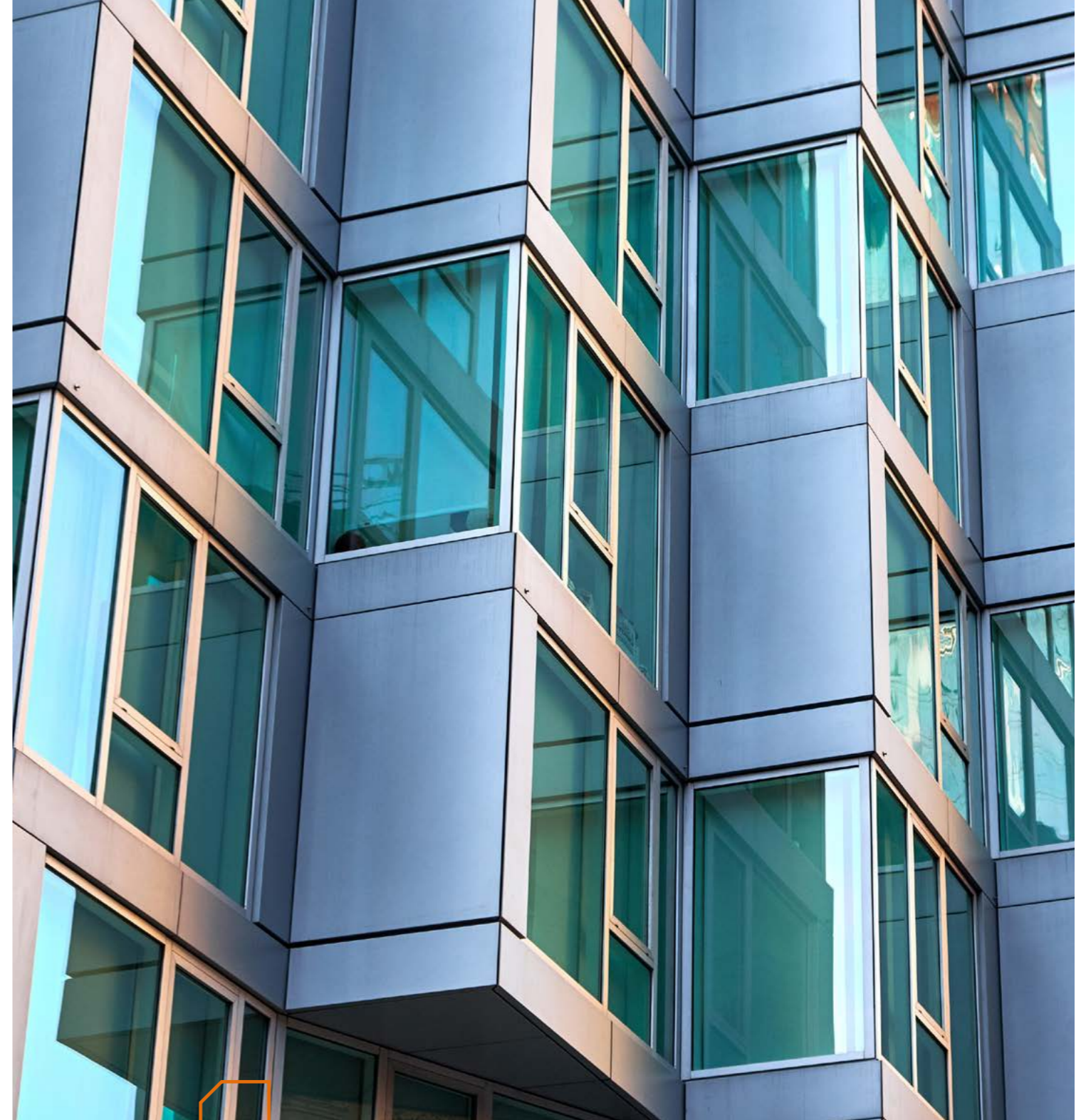
SERIE Practicable Standard 16

### Características técnicas Thermia® AF52 C16

Rotura puente térmico	No
Marco principal	45 mm
Hoja principal	52 mm
Espesor perfiles	1,5 mm
Vidrio máximo	27 mm
Peso máximo vidrio	90 kg
Peso máximo hoja oscilobatiente	100 kg
Perfiles disponibles	Ventana



Atenuación acústica hasta 39 dB  
(ventana de 1230 x 1450) con vidrio(s) laminar(es) acústico(s).



### Resultados de ensayos Thermia® AF52 C16



Permeabilidad al aire  
**4**



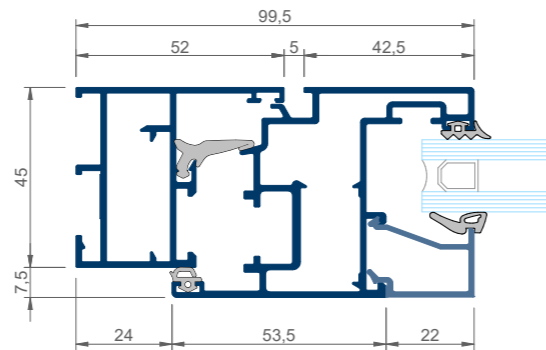
Estanqueidad al agua  
Ventana: **7A** Balconera: **6A**



Resistencia al viento  
Ventana: **C5** Balconera: **C4**

Resultados obtenidos en los ensayos oficiales realizados en Applus y en base al Anexo E de la norma EN-14351-1:2006

### Sección de la serie Thermia® AF52 C16



### Sellos de calidad



Sello Qualanod para el anodizado  
License number: 1014



Sello Qualicoat para el lacado  
License number: 405



Sello Qualideco para la imitación madera  
License number: ES-0009F

### Certificación



ACCESORIOS DIMAC SL 2018  
EN 1435-1 : 2006  
SERIES THERMIA BARCELONA®

# Ganar en comodidad con un simple sistema.

Ventanas para vivir mejor